

UCZNIU:

- CHCESZ POROZMAWIAĆ O SWOICH PROBLEMACH?
- MASZ TRUDNOŚCI W NAUCE?
- WIESZ O KŁOPOTACH INNYCH, ALE NIE WIESZ JAK POMÓC?

PRZYJDŹ OTRZYMASZ
POMOC

RODZICU:

- POTRZEBUJECIE WSPARCIA W PROCESIE WYCHOWANIA?
- NIEPOKOI WAS ZACHOWANIE DZIECKA?
- CHCECIE POROZMAWIAĆ O DZIECKU I JEGO PROBLEMACH?

ZAPRASZAM - POSTARAM SIĘ POMÓC

PEDAGOG REALIZUJE SWOJE ZADANIA POPRAZ:

- indywidualne rozmowy z uczniami, rodzicami, nauczycielami;
- spotkania z zespołami klasowymi;
- prowadzenie zajęć dotyczących integracji zespołów klasowych, zajęć profilaktycznych

Tel.: (084) 6512417

Faks: (084) 6512363

E-mail: grabowiec@grabowiec.edu.pl

WSPÓŁPRACUJE Z INSTYTUCJAMI

wspierającymi pracę szkoły, są to m.in. poradnie specjalistyczne, sąd, kuratorzy, policja, GOPS, Gminna Komisja Rozwiązywania Problemów Alkoholowych, Centrum Pomocy Rodzinie.



Pedagog prowadzi także zajęcia dydaktyczno-wyrównawcze, pracuje z dziećmi niepełnosprawnymi.

Wspólnie z koleżanką Lucyną Marnik jest opiekunem Małego Samorządu Uczniowskiego w ramach, którego organizowane są różne konkursy i imprezy np.: „Bal Jesieni”, „Święto Latawca” itp.



INFORMATOR

Zespołu Szkół im. Henryka Sienkiewicza

w Grabowcu

W naszej szkole zapewniamy uczniom:

- wysoko wykwalifikowaną kadrę pedagogiczną
- nowoczesną bazę dydaktyczną
- trzy pracownie informatyczne
- bibliotekę ze stanowiskami komputerowymi z dostępem do Internetu
- świetlicę szkolną zapewniającą opiekę młodzieży dojeżdżającej
- możliwość korzystania z posiłków w stołówce szkolnej
- nową i doskonale wyposażoną salę gimnastyczną

W szkole działają kluby, zespoły europejskie, ekologiczne, teatralne, taneczne. Uczniowie mogą uczęszczać na różnorodne zajęcia pozalekcyjne.

Marzec 2009

Pedagog szkolny

Motto: „Dzieci poznają świat i odkrywają swoje możliwości poprzez eksperymentowanie i potrzebują mądrych dojrzałych dorosłych, którzy działając z szacunkiem powstrzymają ich niewłaściwe lub niebezpieczne zachowania”

Czym się zajmuje?

Pedagog szkolny w naszej szkole jest odpowiedzialny za organizowanie pomocy psychologicznej i pedagogicznej dla dzieci i młodzieży. Wspomaga ponadto rozwój psychiczny i efektywność uczenia się poprzez współpracę z nauczycielami, wychowawcami, rodzicami, pielęgniarką szkolną oraz instytucjami wspomagającymi szkołę.

Pedagog szkolny we wszystkich swych działaniach kieruje się dobrem dziecka, poszanowaniem praw rodziców, ale też zwraca uwagę na przestrzeganie postanowień Konwencji Praw Dziecka.

Praca pedagoga związana jest z:

- udzielaniem pomocy uczniom w eliminowaniu napięć psychicznych nawarstwiających się w wyniku niepowodzeń szkolnych;
- udzielaniem porad uczniom w prawidłowym wyborze dalszego kierunku kształcenia ;
- pomocą wychowawcom i nauczycielom w ich pracy z uczniami sprawiającymi trudności wychowawcze i dydaktyczne;
- udzielaniem porad uczniom w rozwiązywaniu trudności powstających na tle konfliktów rodzinnych;

- udzielaniem porad i pomocy uczniom posiadającym trudności w kontaktach rówieśniczych i środowiskowych;
- rozpoznawaniem warunków życia uczniów; troską o realizację obowiązku szkolnego uczniów;



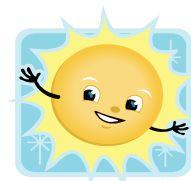
Uczniowie mogą się zgłaszać do pedagoga:

- ✦ gdy nie radzą sobie z programem nauczania, chcą pomocy i rady z tym związanej,
- ✦ gdy ktoś naruszy ich prawa;
- ✦ gdy ktoś stosuje wobec nich przemoc;
- ✦ gdy potrzebują pomocy i rady; wybierając przyszły zawód, szkołę ponadgimnazjalną
- ✦ gdy chcą porozmawiać z kimś życzliwym lub poradzić się.



Rodzice uczniów mogą oczekiwać:

- pomocy w rozwiązaniu sytuacji problemowej, dotyczącej ich dziecka:
- trudności w nauce bądź niepowodzenia szkolne dziecka - możliwość rozpoznania przyczyn kłopotów w nauce, poprzez kontakt z poradnią psychologiczno-pedagogiczną, diagnozującą przyczyny niepowodzeń szkolnych, deficyty rozwojowe dzieci;
- problemy z zachowaniem dziecka (zmiany zachowania dziecka, problemy dziecka z rówieśnikami);
- pedagog wskaże możliwy kierunek dalszego kształcenia dla Twojego dziecka.



Nauczyciele mogą oczekiwać:

- pomocy w zdiagnozowaniu przyczyn trudności w nauce i niepowodzeń szkolnych uczniów;
- analizy opinii o uczniach z poradni psychologiczno-pedagogicznej;
- współpracy w zakresie diagnozowania środowiska rodzinnego ucznia, rozpoznawania potencjalnych możliwości, bądź ograniczeń dziecka;
- wspierania w podejmowaniu działań wychowawczych i profilaktycznych wynikających z programu wychowawczego i profilaktycznego (m.in. organizowanie imprez profilaktycznych, zajęcia wychowawcze z młodzieżą,
- realizowanie wybranych programów profilaktycznych, zajęcia dotyczące wyboru przyszłej szkoły i zawodu);
- wsparcia w rozwiązywaniu problemów wychowawczych dotyczących uczniów (np. indywidualnych rozmów z uczniami, rodzicami uczniów sprawiającymi różnego rodzaju problemy wychowawcze, rozmów z agresorami, ofiarami przemocy, uczniami wagarującymi, nieprzystosowaniem społecznym);